

# Опыт внедрения и эксплуатации корпоративных коммуникационных систем в ОПК с использованием отечественных платформ

[communicate.ru](https://communicate.ru)



COMMUNIGATE **Pro**  
UNIFIED COMMUNICATIONS PLATFORM

COMMUNIGATE  
SYSTEMS

## Флагманский продукт – решение CommuniGate Pro

1998 г. – версия 1.0

2020 г. – обновленный релиз – версия 6.3



**150 000 000+**  
учётных записей



**18 000+**  
инсталляций



в **53** странах мира

## CommuniGate Systems

- создана российскими программистами
- без малого - 30 лет на рынке
- головной офис и центр разработки – в Москве
- программные решения включены в Единый реестр российского ПО ( 7112, 9553, 9554 и 6296) и соответствуют требованиям сертификации ФСТЭК.

## Все корпоративные коммуникации в «одном окне»



Почта



Совместная работа



Web-приложения



Голосовые сообщения



Видео-коммуникации



Хранилище документов



Телефонные сервисы



Мгновенные сообщения



Аудио-конференции



Масштабируемость



Календари



Мобильные приложения



Контакт-центр





## Кроссплатформенность

Решение доступно на всех основных типах платформ



## Адаптивность

Интеграция с большинством инфраструктурных решений



## Масштабирование

От 25 до миллионов пользователей в больших кластерных системах



## Отказоустойчивость

Динамические кластеры для масштабирования без остановки сервисов



## Финансовая эффективность

От 2 раз выгоднее решений других вендоров



## Безопасность

Система спроектирована для эффективной работы в открытых сетях. Обеспечивает безопасность на сетевом и клиентском уровнях



## Проприетарность

Собственный программный код, написанный «с нуля»



## Импортозамещение

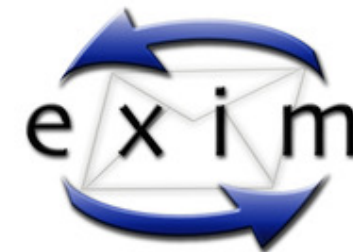
ПО внесено в реестр Минкомсвязи и сертифицировано ФСТЭК России

Решения уровня Enterprise



HCL Domino

и другие решения для малого и среднего бизнеса,  
где не требуется отказоустойчивость



**Samoware** – универсальный десктоп/веб-клиент

**Windows**

**Outlook\***

**Thunderbird** и другие IMAP клиенты

**Apple MAC OS X и Linux**

**Thunderbird**

**Apple Mail**

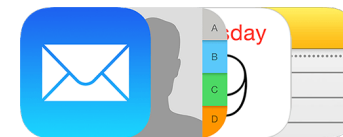
**iOS и Android**

Почтовые клиенты по протоколу ActiveSync

**XMPP (Jabber)**

Мессенджеры

**SIP-клиенты**



\* Возможно ограничение скорости при больших объемах данных

# Универсальный коммуникационный клиент Samoware



Единая экосистема коммуникационных приложений: десктоп-, веб- и мобильный клиент



Всё в одном: электронная почта\*, короткие сообщения, телефония, доступ к ВКС\*, календари\*, задачи\*, заметки\*, управление корпоративным контентом, контакт-центр\*



Сквозное шифрование, двухфакторная аутентификация, собственные протоколы (XIMSS)

\* Функционал может отличаться в зависимости от ОС



Почта



IM



Контакты



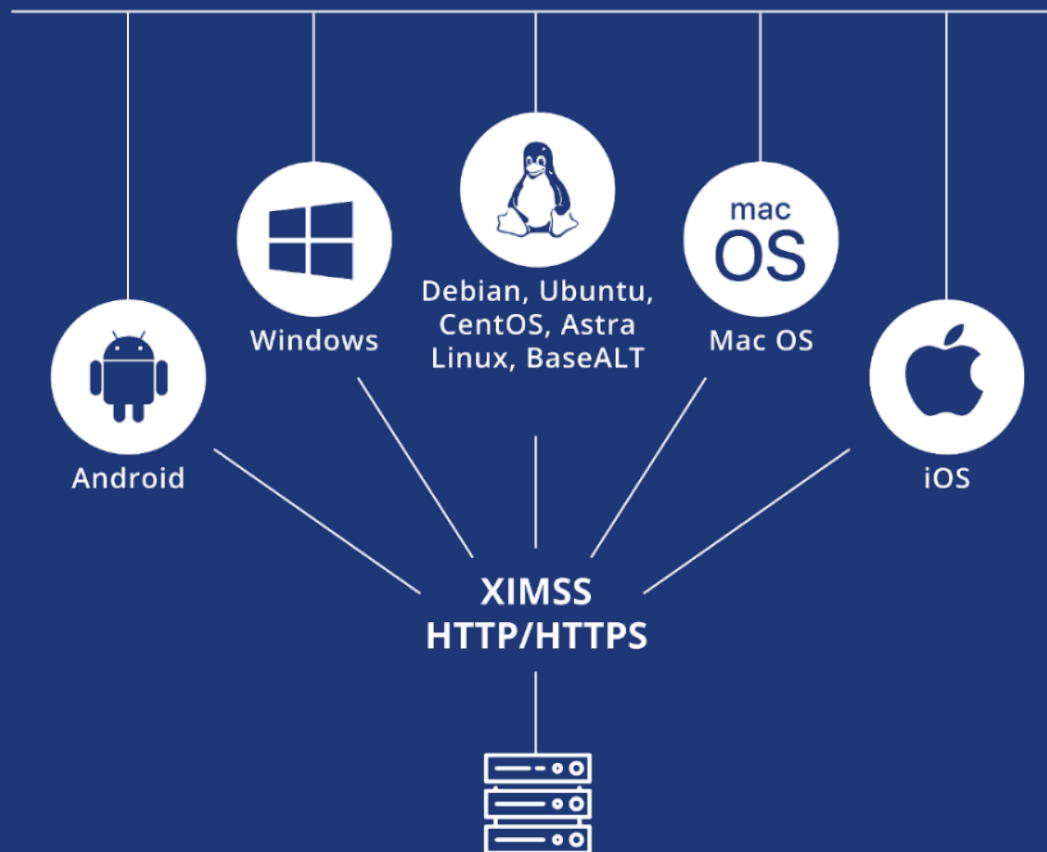
Календари



Телефония

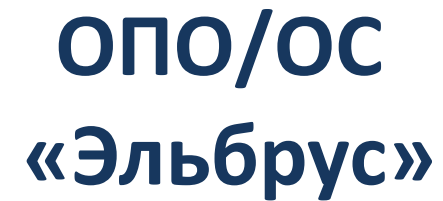
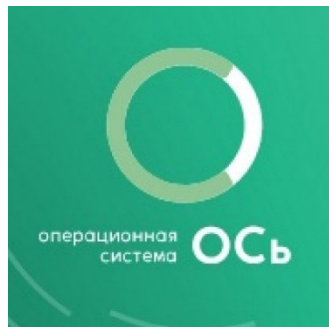


Файлы

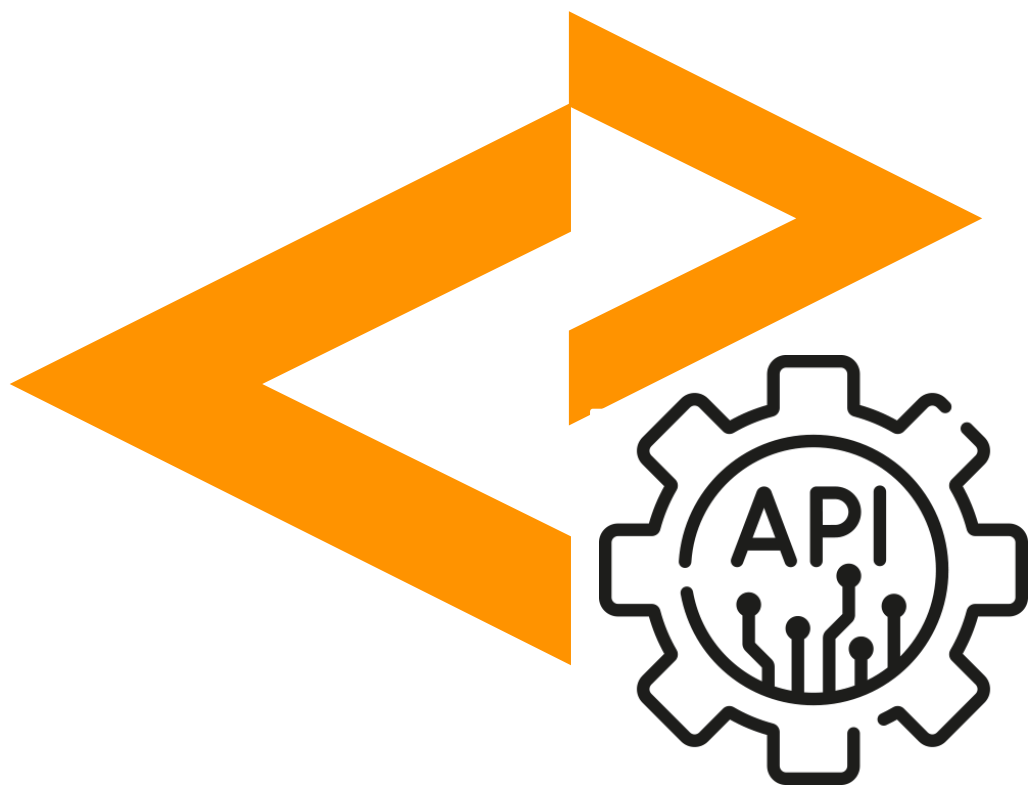


COMMUNIGATE **Pro**  
UNIFIED COMMUNICATIONS PLATFORM

## Совместимость с российскими ОС и процессорами







---

Открытый API

---

Собственный встроенный язык программирования CG/PL.

---

Широкий функционал

---

Поддержка по RFC мировых стандартов протоколов и интерфейсов коммуникаций

---

Открытая документация

---

Консультации от производителя

---

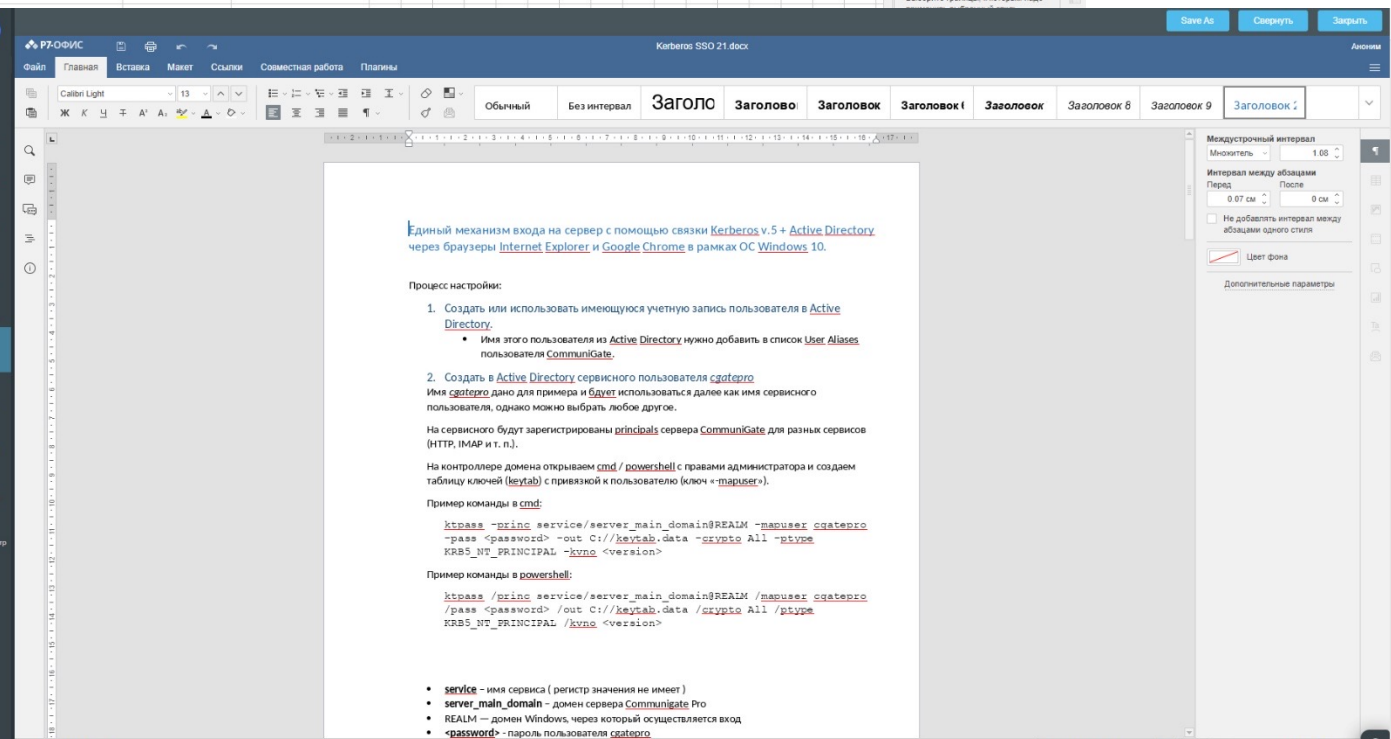
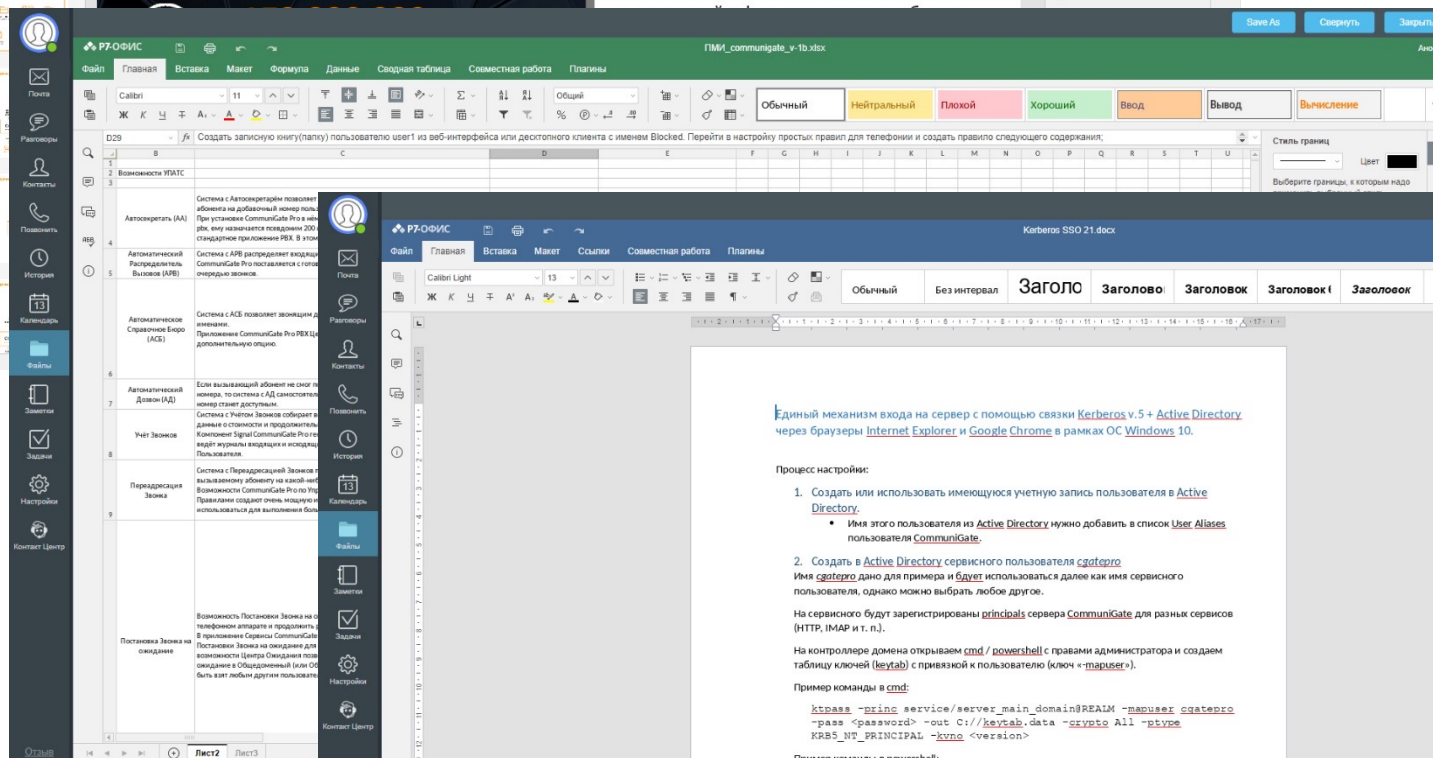
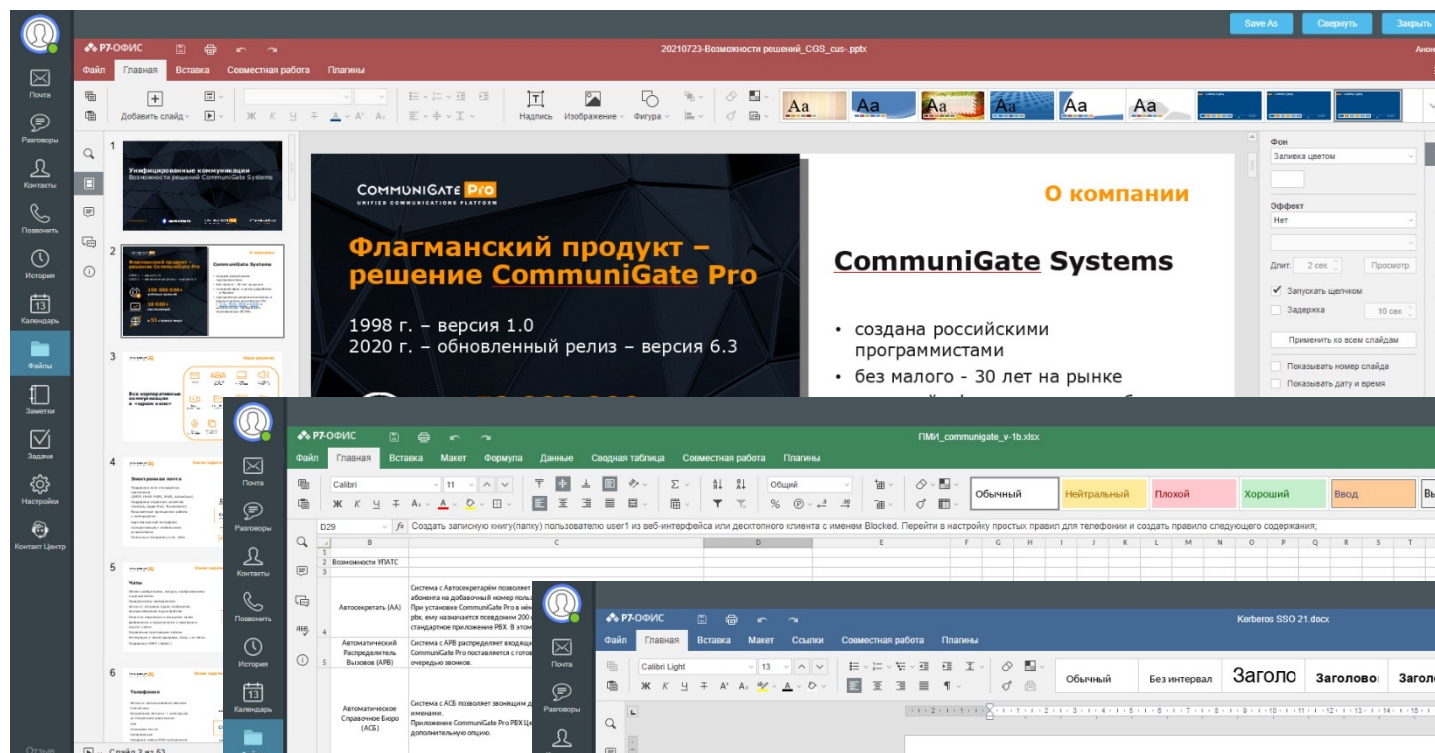


## CommuniGate Pro Acronis Data Protection Plugin

Управление из интерфейса CommuniGate Pro созданием резервных копий данных пользователей и служебной информации платформы CommuniGate Pro (включая электронную почту, календари, файлы, историю мгновенных сообщений и другие данные), а также их быстрое восстановление.

Работа с загруженными документами непосредственно в интерфейсе с помощью пакета **P7**:

- Создание
- Редактирование
- Совместная работа



## Интеграция с программно-аппаратными платформами

Поддержка аппаратной части и инфраструктуры виртуальных рабочих столов на базе **GETMOBIT**





## **CommuniGate Pro – лидер импортозамещения**

Нахождение в едином реестре российского ПО  
Минкомсвязи РФ

Наличие сертификата ФСТЭК РФ по НДС

Гибкая ценовая политика

Техническая поддержка 24/7

Документация на русском языке



Единый реестр российских  
программ для электронных  
вычислительных машин  
и баз данных

# Практический опыт





Российские  
железные дороги

### РЖД

**250 000+** пользователей с 2015 г.

**17** вычислительных центров

и 100+ региональных крупных площадок

Территориально распределенная структура

- Интеграция со службой **Active Directory**, в т.ч., по протоколу **Kerberos**
- Интеграция с глобальным адресным списком из почтовых клиентских программ
- Разработан коннектор выгрузки атрибутов учетных записей из службы каталогов **Active Directory** в службу каталогов CommuniGate Pro
- Реализован механизм назначения прав в целевой системе по данным о привилегиях пользователя, хранящимся в **Active Directory**
- Настроена маршрутизация почты через **DNS**
- Настроены механизмы репликации адресно-справочной информации между узлами системы



## МВД РФ

Старт проекта в 2013 г.

**Одна из крупнейших  
инсталляций в России**

**400 000+ учётных записей**

Кластерная архитектура

## Используемые сервисы

- электронная почта
- календари и планы
- адресная книга
- веб-клиент







**Государственная дума РФ**  
15+ лет эксплуатации  
**3500+ учётных записей**

### Используемые сервисы

- электронная почта
- календари и планы
- адресная книга





**Министерство  
иностраннных дел РФ**

5+ лет эксплуатации

**3000+ учётных записей**

**Используемые сервисы:**

- электронная почта
- календари и планы
- адресная книга
- телефония
- KAV, KAS

« Платформа полностью доказала свою эффективность и надежность, а также продемонстрировала широкий комплекс возможностей и преимуществ. Мы готовы рекомендовать к использованию платформу CommuniGate Pro организациям и предприятиям. »

**Анатолий Костенин,  
и.о. директора ФГБУ  
«НИЦИ МИД России»**

Более **4 тысяч** сотрудников судостроительных компаний в России общаются посредством платформы защищенных коммуникаций



« Мы используем CommuniGate Pro более 20 лет. Платформа поддерживает возможность создания внешних и внутренних сетей – это позволило нам снизить возможность хакерских атак через удаленный доступ. Особо отмечу высокую стабильность и скорость работы платформы. »

**Альберт Рейх, Директор по ИТ ПАО «Судостроительный завод «Северная верфь»**





**АО НПО Сплав**  
**им А.Н. ГАНИЧЕВА**  
Старт проекта в 2013 г.  
**2000+ учётных записей**

### Используемые сервисы

- электронная почта
- календари и планы
- адресная книга
- колл-центр







## ГУП «Петербургский метрополитен»

Старт проекта в 2018 г.

**4000+ учётных записей**

### Используемые сервисы

- электронная почта
- календари и планы
- адресная книга

« Приятно отметить, что российский рынок ИТ-услуг и ПО находится на таком уровне, что может полностью обеспечить комфортную работу в цифровом пространстве сотрудника крупной организации. Мы несколько лет успешно используем сервисы платформы CommuniGate Pro для деловых коммуникаций сотрудников и планируем ее дальнейшее развитие для организации эффективного рабочего процесса. »

**Кирилл Стогов, главный архитектор ИТ-решений ГУП «Петербургский метрополитен»**





**ГУП РК**  
**«Черноморнефтегаз»**  
Старт проекта в 2019 г.  
**1300+ учётных записей**

### Используемые сервисы

- электронная почта
- календари и планы
- адресная книга
- KAV, KAS

« Мы удовлетворены сотрудничеством с CommuniGate Systems. Выбор платформы объединенных коммуникаций CommuniGate Pro – важный шаг в модернизации ИТ-инфраструктуры предприятия. Для нас стало приятным удивлением еще и то, в какие сжатые сроки проект был реализован. »

**Николай Протасов,**  
**начальник Управления**  
**технологической связи**  
**и АСУ ГУП РК**  
**«Черноморнефтегаз»**







Российские железные дороги



РусГидро



ОБЪЕДИНЕННАЯ  
СУДОСТРОИТЕЛЬНАЯ  
КОРПОРАЦИЯ



ВЕРТОЛЕТЫ  
РОССИИ



РОСАТОМ



Ростелеком



МВД РФ



# Спасибо за внимание!



**Владимир Бургов**

**Коммерческий директор  
CommuniGate Systems**

**burgov@communigate.ru**

communigate.ru



**COMMUNIGATE Pro**  
UNIFIED COMMUNICATIONS PLATFORM

**COMMUNIGATE**  
SYSTEMS